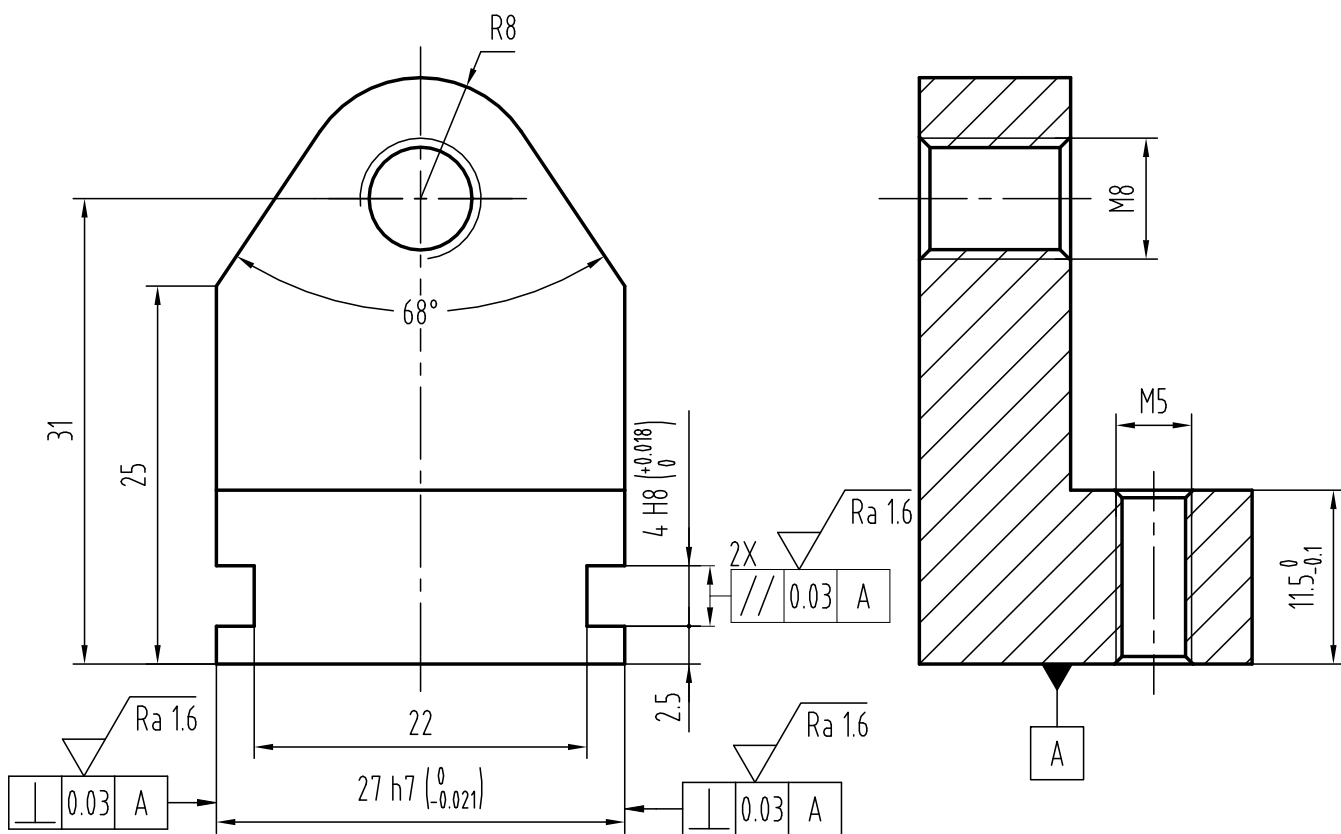


ZKJ-13



### 技术要求

1. 锐边去毛刺，未注倒角C1；
2. 未注公差尺寸的极限偏差按GB/T 1804-2000 m级；
3. 未注形位公差的极限偏差按GB/T 1184-1996 H级。

√ Ra 6.3 (✓)

						6062AL						
标记	处数	分区	更改文件号	签名	年、月、日							
设计			标准化			阶段标记			重量	比例	支撑座	
审核										2:1		
工艺			批准			共 1 张 第 1 张					ZKJ-13	